

**ናይ ብሽግለታ መገዲ (ግዴታ ከትጓዳዘሉ ዘለካ)**



ኣብዚ መገዲ ብሽግለታ ተሓቢሩ ይርከብ። ዘወርቲ ብሽግለታ ናይ ግድን ከጎዳዘሉ ኣለዎም። መገዲ ብሽግለታ ዘለዎ ገዲፍካ ኣብ ጽርግያ ምስ መካይን ምጎዳዝ ፍጹም ኩልኩል እዩ።

**ዝተፈላለዩ ናይ ብሽግለታን ናይ ኣጋርን መገዲ**



መገዲ ብሽግለታን ኣጋርን ጥቓ ጥቓ ይርከባ። ኣቲ ሓባሪ ኣብ ሞንጎ መገዲ ብሽግለታን መገዲ ኣጋርን ኣርከብ። ዘወርቲ ብሽግለታ ናይ ግድን ኣብቲ መገዲ ብሽግለታ ከጎዳዘሉ ኣለዎም። ኣብቲ ናይ ኣጋር መገዲ ከትኣለዩ ዩብልኩምን፣ ሞላ ንቕድሚት ከትሓልፍ ኣንተደሊኻ።

**ሓባራዊ ናይ ኣጋርን ብሽግለታን መገዲ**



ዘወርቲ ብሽግለታ ናይ ግድን ኣብቲ መገዲ ብሽግለታ ከጎዳዘሉ ኣለዎም። ኣቲ መገዲ ንሶምን ኣቶም ኣጋርን ክማቕልዎ ኣለዎም። ስለዝኾነ፣ ነቶም ናይ ኣጋር ተጓዳዝቲ ተጠንቅቑሎም (ሕለዩሎም) ከትሓልፍ ኣንተ ደሊኻ ቃጭል ተጠቐም።

**ናይ ኣጋር መገዲ**



ዘወርቲ ብሽግለታ፣ ኣብ ናይ ኣጋር መገዲ፣ ኣብ ብሽግለታ ተወጢሩም ከጎዳዘሉ ኣይግቦኦምን እዩ። ብሽግለታኦም ደፊኦም ክኸዱ ግን ፍቕድ እዩ። ኣብ ናይ ኣጋር መገዲ ብብሽግለታ ምጎዳዝ ኩልኩል እዩ ሞላ እዚ መሓበሪ ኣንተዘይሃልዩ።

ኣንተድኣ መገዲ ብሽግለታ ዘየሎ ኮይኑ፣ ዘወርቲ ብሽግለታ ኣብ ጽርግያ ከጎዳዘሉ ኣለዎም።

ፍሉይነት፣ ቆልዑ ክሳብ **ደቂ 8 ዓመት** ኣብቲ ናይ ኣጋር መገዲ ከጎዳዘሉ ኣለዎም። ክሳብ ደቂ 10 ዓመት ኣብ ናይ ኣጋር መገዲ ክጓዳዘሉ ይግባእም እዩ።

**ናይ ኣጋር ዞባ**



ኣብዚውን ዘወርቲ ብሽግለታ ከጎዳዘሉ (ከዝወሩ) ኣይግባእን። ካብ ብሽግለታኦም ወራዶም ደፊኦም ከጎዳዘሉ ኣለዎም።

**ፍሉይነት፣ ነጻ ካብ ዘወርቲ ብሽግለታ**

እዚ ሓባሪ ኣብ ዘለዎ፣ ኣብ ናይ ኣጋር መገዲን ናይ ኣጋር ዞባን ከትጎዳዝ ይግባእ እዩ። ግን ኣጋር ቀዳምነት ኣለዎም። ዘገም ኢልካ ዘውር!



**ናብ ኣየናይ ኣንፈት (ገጽ) ከዝውር (ከጎዳዝ) ይግባእን?**

ዘወርቲ ብሽግለታ ኣብ ኩሉ መገዲታትን ጽርግያታትን የማናይ ሸነኽ (ክጥቀሙ ኣለዎም) ሒዞም ከጎዳዘሉ ኣለዎም። ኣብ ናይ ብሽግለታ መገዲ ኣንጻር ተጓዳዝቲ መኪና ከትዝውር ፍቕድ ኣይኮነን!

**ፍሉይነት፣** እዚ ሓባሪ ከም ዘመልከቶ ናብ ክልቲኡ ኣንፈታት (ሸነኻት) ምዝዋር ነጻ እዩ።



**ናብ ሓደ ኣንፈት (ገጽ) ጠራይ ዘኸይድ ጽርግያ (one-way)**



ኣብዚ፣ ናብዚ እዚ መሓበሪ ኣረኢይዎ ዘሎ ኣንፈት (ገጽ፣ ሸነኽ) ጠራይ ከዝውር ኣለዎ።

**ፍሉይነት፣** ብተወሳኺ መሓበሪታት ክልቲኦም ኣንፈታት ተመልኪቶም ኣለዉ።



**ኣናዘወርካ ምኣታው ኩንኩል እዩ**



ኣብ ጽርግያታት እዚ መሓበሪ ኣብ ዘለዎ ኣንጻር ዘወርካ ምኣታው ኣይግባእን እዩ። ብሽግለታ ደፊኣካዩ ምሕላፍ ይፍቀድ እዩ።

**ፍሉይነት፣**

ኣንተድኣ ብተወሳኺ እዚ መሓበሪ ናይ ብሽግለታ ኣሎ ኮይኑ፣ ዘወርካ ክኣቶ ይከኣልዩ። ግን ካብ ብኣንጻርካ ዝመጸ መካይን ምጥንቃቕ።



**ኣንተድኣ ከጥወ ደልዩ፤**

ኣብ ኣዋኑ (ቅድሚ ምጥዋየይ) ናይ ኢድ ምልክት ከገብር ኣለኒ (ንኢደይ ንየማን ወይ ንጸጋም ክዝርግሑ ኣለኒ)።

ቅድሚ ምጥዋይ ንከባብይ ክጥምት (ንድሕሪት ምጥማት) ኣለኒ፣ ካብ ሰብ መካይንን ኣጋርንውን ከጥንቀቕ ኣለኒ።

ንጸጋም ከጥወ ኣንተኾይኒ ካብ ብቕድመይ ዝመጸ ሰብ ተሸከርከርቲ ክጥንቀቕ ኣለኒ።

**ቀዳምካ ምሕላፍ (ምኩላም)**

ንካላኣት ሰብ ብሽግለታ ቀዳሚ ክሓልፍ (ከኳልሞም) ኮለኹ ኣኹል ዝኾነ ናይ ርሕቀት ፍልልይ ክህልወኒ ኣለዎ (ጽግዕ ኢላ ሓሊፈ ኣብ ቅድሚኡም ክመጽእ የብለይን)።

ቅድሚ ቀዳምካ ምሕላፍ (ምኩላም) ወትሩ ምቕጫል ምኣንቲ ቅድሚኻ ዘለዉ ዘወርቲ ክሕበሩ።

**ኣገዳ (ምኽልካል) ንብሽግለታ ወይ ንኻላኣት ተሸከርከርቲ**



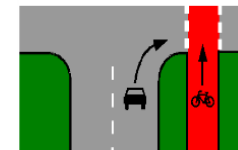
ኣብዚ ሞላ ሓደ ዘዋሪ ብሽግለታ ከዝውር ኣይፍቀድሉን እዩ ! ብሽግለታኻ ደፊኣካ ምኻድ ፍቕድ እዩ።

ኣብዚ ሞላ ሓንቲ ተሸከርካሪት ከትዝውር ብፍጹም ኣይግባእን እዩ። ብሽግለታኻ ደፊኣካ ምኻድ ፍቕድ እዩ።



**ተጠንቀቕ፣ ንየማን ዝጥወዩ ተሸከርከርቲ**

መካይን፣ ኣብ



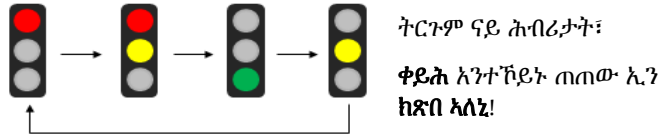
ናይ ጽዕነት መካይንን፣ ንየማን ዝጥወዩሉ ግዜ ንትኽ ኢሎም ዝዝውር (ዝሓልፉ) ሰብ ብሽግለታ ኣየስተብህላሎምን ኣየን።

ስለዝኾነ

ክሓልፍ ዝግባእኒ ይኹን ወትሩ ጥንቃቕ ይሓትት፣ ኣንተቶም ዝጥወዩ ዘወርቲ መካይን ይሩኢኒ ኣንተሃለዉ ንኸፈልጥ ንጥንቃቕ ዝኣክል ክጽበ ኣለኒ!

**ቀጻሊ አገደስቲ ሓፈሻዊ ናይ ተሽከርካርቲ ምልክታታት**

ሰማፍሮታት ከሱ ቀራናታት (መስቀላዊ መገዲታት) መን ቀዳምነት ናይ ምዝዋር ይዋሃቡ፤ ሰማፍሮታት ይቆጸጸርኩ።



**ቀጠልያ አንተኾይኑ ዘዊረ ክሓልፍ ይግባኒ።**

**ብጫ የሪኢ (የመልክት)፤** ኣታ ሰማፍሮ ሕጂ ካብ ቀይሕ ናብ ቀጠልያ ወይ ካብ ቀጠልያ ናብ ቀይሕ ኣናቐየረት።

ኣብ ናይ ኣጋር መገዲ መብዛሕታኡ ኣዋን ንኣጋር ዝኸውን ሰማፍሮ ኣሎ።



ኣብ ናይ ብሽግለታ መገዲታት መብዛሕታኡ ኣዋን ናይ ሓባር ሰማፍሮታት ንዘወርቲ ብሽግለታን ንኣጋርን ኣሎ።




ወይ ከኣ ሰማፍሮታት ንዘወርቲ ብሽግለታ ጠራይ።



ኣብ ናይ ብሽግለታ መገዲ ኣዚ ጉቡኣት ክማላኦ ይግባኦ፤ ኣንተድኣ ሰማፍሮ ናይ ዘወርቲ ብሽግለታ ዘየሎ ኮይኑ ኣቲ ናይ ኣጋር ሰማፍሮ ክንጥቀም ይግባኦ።

**ንቐዲ ምም ዝሓልፉ ውሕስነት ምሃብ**

 ኣብዚ ነተን ካልኣት ተሽከርካርቲ ቀዲመን ንኸሓልፉ ክውሓስ ኣለዎ። ኣንተድኣ ኣብ ቀራና መገዲ (መስቀላዊ መገዲ) መን ቀዲሙ ይሓልፍ ዝሕብር ምልክት ዘየሎ ኣንተ ኮይኑ። ናብ የማንይ ሸንኽ ዘሎ ካብ ጸጋማይ ሸንኽ ዘሎ ቀዳምነት ኣለዎ። ካብ የማንይ ሸንኽ ዝመጸ መካይንን ብሽግለታታትን ናይ ምህላፍ ቀዳምነት ኣለዎን።

**ደው በል - ንኣቐዲ መን ክሓልፉ ዝግብኩን ውሕስነት ሃብ (የሕልፈን)**



ኣብዚ ደው ኢልካ ነተን ናይ ምሕላፍ ቀዳምነት ዘለዎን ናይ ምሕላፈን ውሕስነት ክረጋገጽ ኣለዎ።

**ርጉእ ከባቢታት ካብ ተሽከርካርቲ (መጻወቲ ጎደና)**



ኣብዚ ኩለን ተሽከርካርቲ ቀስ ፣ **ዘገም (Schrittempo=ብሰጉምታዊ ፍጥነት)** ኢለን ክኸዳ ይግባኦ። ዘወርቲ ብሽግለታውን ኣንተኾኑ ኣብዚ ቀስ ኢሎም ከዝውሩን ንካላኣት ሰባት ክስተውዕሉሎምን ኣለዎም።

**ናይ ዜብራ (ኣድጊ በረኻ) ምልክት (ህንጻጽ)**



ኣብዚ ናይ ዜብራ (ኣድጊ በረኻ) ምልክት ይርከብሎ



ኣጋር ኣብ ምስጋር ናይ ጽርግያ ቀዳምነት ኣለዎም። ንሳቶም (ኣጋር) ንጽርግያ ክሰግሩ ይግብኦም ኣይ።

ኩለን መካይን ይኹና ብሽግለታታት ክጸበያ ኣለዎን።

**ናይ ገንዘብ መቐጻዕቲ ፣ ቅጥዕታት (ኣገባባት) ተሽከርካርቲ ኣብ ዝጥሓሰሉ**

ከም ዘዋሪ ብሽግለታ ንቅጥዕታት ናይ ተሽከርካርቲ ምስ ዝጥሕስ፣ ብዙሕ ናይ ገንዘብ መቐጻዕቲ ከምዝመጸ ክፈልጥ ኣለዎ። ዋላውን ሓዲጋ ኣንተዘኣጋጠዎ!

Allgemeiner Deutscher Fahrrad-Club (ADFC) Kreisverband München e.V.  
E-Mail: [asyl@adfc-muenchen.de](mailto:asyl@adfc-muenchen.de)



In Kooperation mit dem ADFC Bergstraße e.V. und dem Kreis Bergstraße, Ausländer- und Migrationsamt, Projekt WIR



**ውሕስ ጉዕዞ ብብሽግለታ**



**ኣተን ኣገደስቲ ኣገባባትን (ቅጥዕታትን) ንዘወርቲ ብሽግለታ**

**ሓፈሻዊ**

- ኣብ ጀርመን ኣብ የማንይ ሸንኽ ሓዝካ ምዝዋር ይዝውተር። ኣዚ ኸኣ ንዘወርቲ ብሽግለታ ወትሩ ይምልከቶም! (Rechtsfahrgebot = ንየማን ምዝዋር ትኣዛዝ)
- ቆቡዕ ናይ ብሽግለታ ንኸግበር ንምሕጻን (ንላቦ)፣ ቆቡዕ ብሽግለታ (ኣብ ግዜ ሓዲጋ) ካብ ዝኾነ ናይ ርኣሲ መጉዳኣቲ ክከላኸል ይኸኣል ኣይ።
- ወትሩ ተጠንቁቑኩም ዘወሩ፣ ንካላኣት ተጓዥቲ ኸኣ ኣስተብህሉሎም (ሕለዩሎም)።
- ኣብ መገዲ ክትኣቱ ወይ ክትወጽኦ ኮለኻ ወትሩ ፍሬኖ ክትሕዝ ተዳሎ።
- ተጠንቁቑ፣ ሰብ ጽዕነት መካይን ፣ ንዘወርቲ ብሽግለታ ኣየስተብህሉሎምን ኣየም (ዕሸሽ ይብሉዎም)። ስለዝኾነ ወትሩ ድኩሪ ናይ ጽዕነት መኪና ኩን።

**ኣባይ (ኣብየናይ ቦታ) ኣየ ብብሽግለታ ክጎዳዝ ዝግባኣኒ?**

**ኣብ ጽርግያ (ምስ መካይን)**

ኣንተድኣ ሓባሪ መገዲ ብሽግለታ ዘየሎ ኮይኑ፣ ዘወርቲ ብሽግለታ ኣብ ጽርግያ ክጎዳዙ ይግብኦም ኣይ። ኣብ የማንይ ሸንኽ ናይቲ ጽርግያ ክጎዳዛዙ ኣለዎም (Rechtsfahrgebot = ንየማን ምዝዋር ትኣዛዝ)።